

III EUROPÄISCHES SKIRECHTSFORUM

BORMIO 23.-25. NOVEMBER 2007



AUSSCHLDERUNG AUF SKIPISTEN



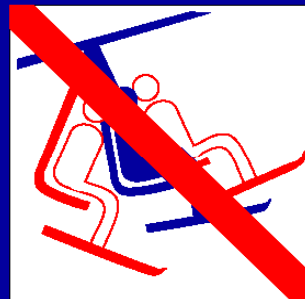
INTERNATIONALE BEISPIELE FÜR DASSELBE SCHILD



ITALIEN

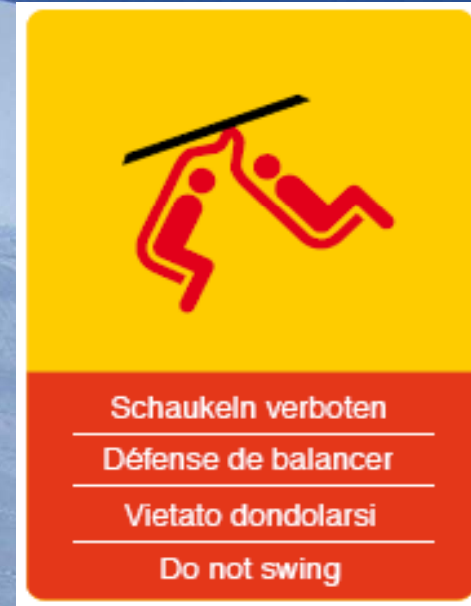
Schild UNI 8135-4 :

SCHAUKELN VERBOTEN



**Ej
gungning
i liften**

SCHWEDEN



SCHWEIZ

Zum Teil wird auch das
italienische UNI-Schild
verwendet

**BEISPIEL FÜR EIN SCHILD MIT DEMSELBEN
PIKTOGRAMM UND UNTERSCHIEDLICHEM
SCHRIFTZUG**



**Ej
utförsåkning
i liftspåret**

**Skifahren im Bereich
des Skilifts verboten**

No skiing in lift area



**Åk ej ensam
utanför markerad
nedfart**

**Skifahren ohne
Begleitung außerhalb
der markierten Pisten
verboten**

***Don't ski alone outside
the slope area***



**Åkning utanför
markerad nedfart
sker på egen risk**

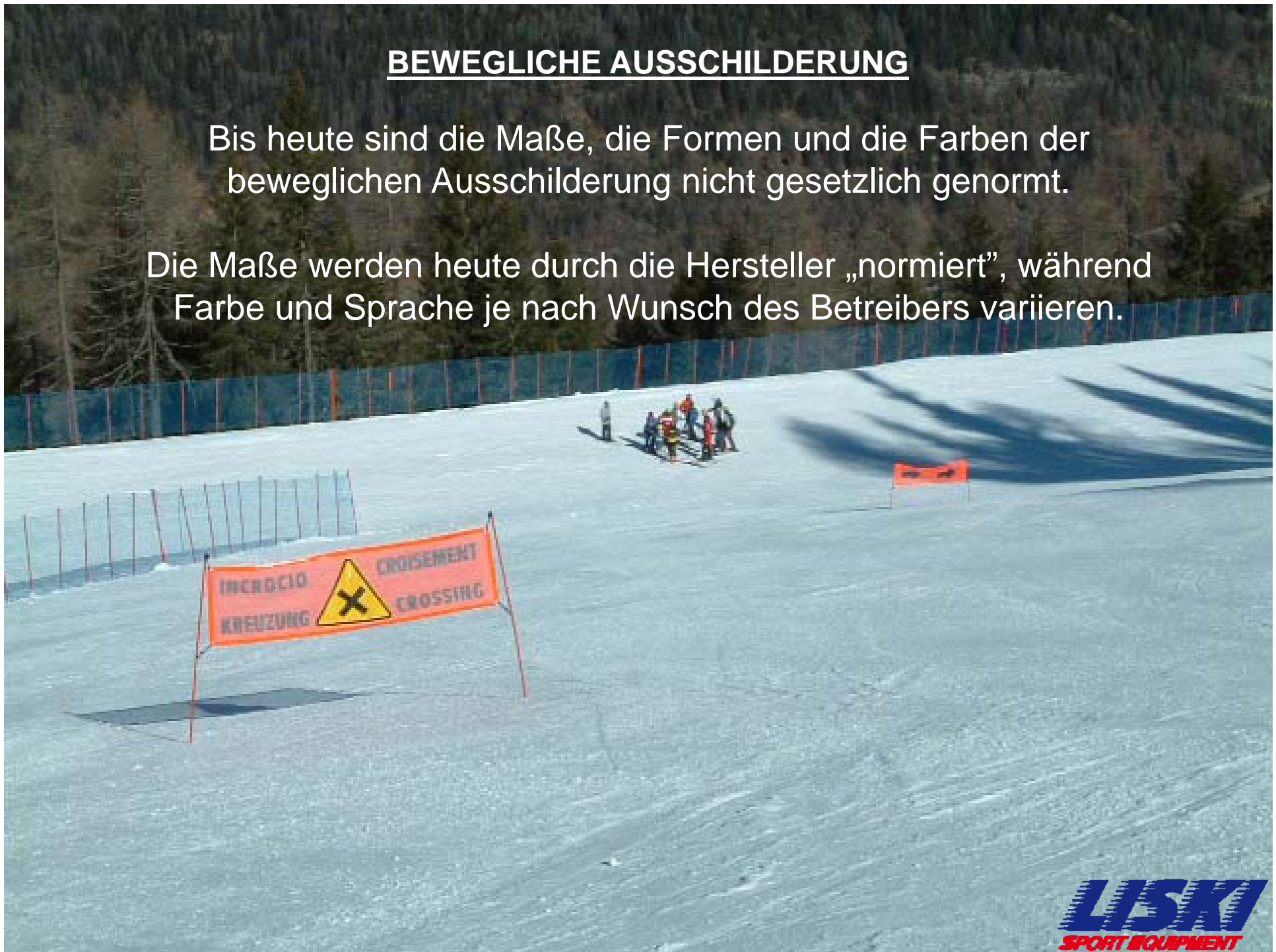
**Skifahren außerhalb der
markierten Pisten auf
eigene Gefahr**

***Skiing outside marked
slopes on your own risk***

BEWEGLICHE AUSSCHILDERUNG

Bis heute sind die Maße, die Formen und die Farben der beweglichen Ausschilderung nicht gesetzlich genormt.

Die Maße werden heute durch die Hersteller „normiert“, während Farbe und Sprache je nach Wunsch des Betreibers variieren.



BEISPIELE FÜR BEWEGLICHE AUSSCHILDERUNG

**SOLO ESPERTI
EXPERT ONLY**



**SCI DA FREESTYLE OBBLIGATORIO
TWIN TIP SKI ONLY**



SOCCORSO

SECOURS

RESCUE

HILFE



SAKTE

LANGSAMT

LANGSAM

SLOW



ZIELSETZUNG VON LISKI

- 1) Einheitliche Piktogramme
- 2) Einheitliche Schriftzüge
- 3) Einheitlichkeit der gesamten Ausschilderung

Mehr Sicherheit auf Skipisten



VORSCHLAG FÜR DIE EINHEITLICHE GESTALTUNG



← Einheitliches Piktogramm →

← Schriftzug in
Landessprache →

← Schriftzug auf
englisch →

